



ADIMRA
ASOCIACIÓN DE INDUSTRIALES METALÚRGICOS
DE LA REPÚBLICA ARGENTINA

Actualidad de la industria metalúrgica

Boletín de actividad



Septiembre
Año 2016

Nivel de producción, UCI y Facturación

En septiembre la producción metalúrgica se contrajo **-4,9% interanual**, alcanzando en el acumulado de 2016 una caída de **-8,4%** con respecto a igual período del año anterior. En el mismo sentido, en el noveno mes del año el nivel de utilización de la capacidad instalada (UCI) se ubicó en torno al **54%**, manifestando una baja interanual de **-11,1% en septiembre** y de **-8,8%** en lo que va de 2016.

En este marco, la facturación de septiembre tuvo un crecimiento promedio del **8,4% interanual**, acompañando el bajo nivel de actividad del sector. De esta manera, en el acumulado de 2016 los ingresos por ventas aumentaron **9,1%** en relación a igual período del año anterior.

Si bien estos datos describen la generalidad de la industria metalúrgica, en su interior se verifican diferentes comportamientos, ya que en septiembre alrededor del **35%** de las empresas sufrió una caída de su facturación, mientras que un tercio de las empresas aumentó sus ingresos por ventas al menos un **30%** en comparación al mismo período de 2015.

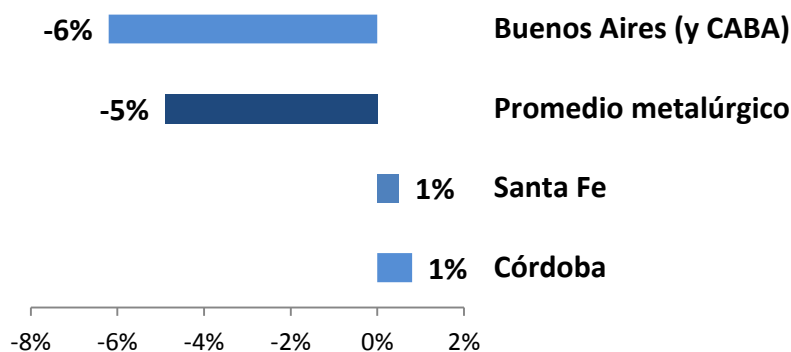
Empleo

En línea con el comportamiento de la actividad metalúrgica, el nivel de empleo se redujo en septiembre **-4%** frente al mismo mes del año anterior. En el acumulado de 2016, la caída alcanza el **-2,9%** en comparación con los nueve primeros meses de 2015. Además, se advierte un incremento del porcentaje de empresarios que afirmaron haber reducido la cantidad de horas extras, acentuando la tendencia iniciada en los últimos meses.

Desempeño metalúrgico por regiones

A nivel regional, en septiembre se observaron importantes diferencias en el nivel de actividad metalúrgica. En la provincia de Buenos Aires (incluye CABA), el sector experimentó una **disminución interanual de -6,2%**, impulsando fuertemente a la baja el promedio general. Por el contrario, en Córdoba la actividad se **expandió 0,8%**, mientras que en Santa Fe presentó una **mejora del 0,5%**, ambas impulsadas por el sector de "Maquinaria agrícola".

Evolución de la producción por provincia. (Var. interanual – Septiembre 2016)

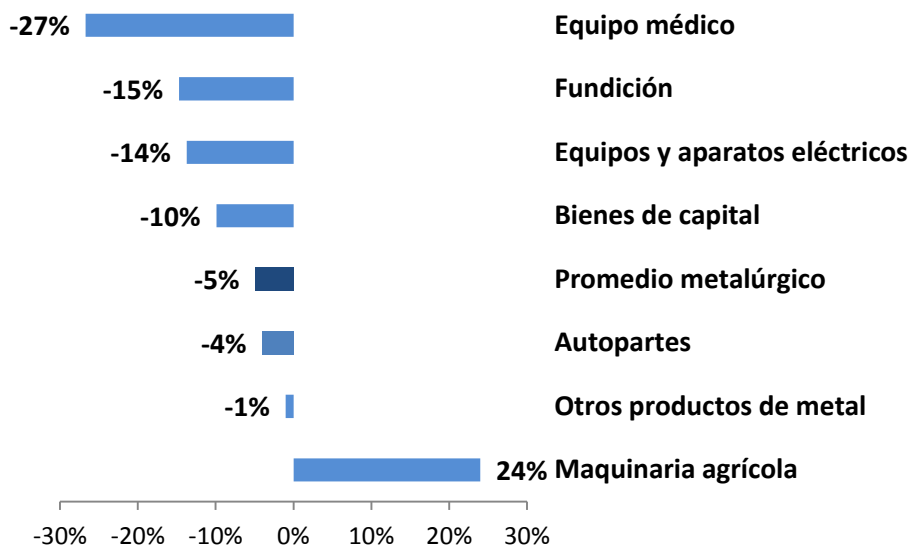


Fuente: Departamento de Estudios Económicos de ADIMRA en base a relevamientos propios.

Desempeño metalúrgico por rubros

A nivel sectorial **existe cierta heterogeneidad entre las actividades metalúrgicas**. Dentro de los rubros que tuvieron las mayores caídas en su producción durante septiembre se encuentran “Equipo médico”, “Fundición” y “Equipo y aparatos eléctricos”. Por otro lado, el único rubro que mostró una mejora en el nivel de actividad fue “Maquinaria agrícola”.

Evolución de la producción por rubro. (Var. interanual – Septiembre 2016)



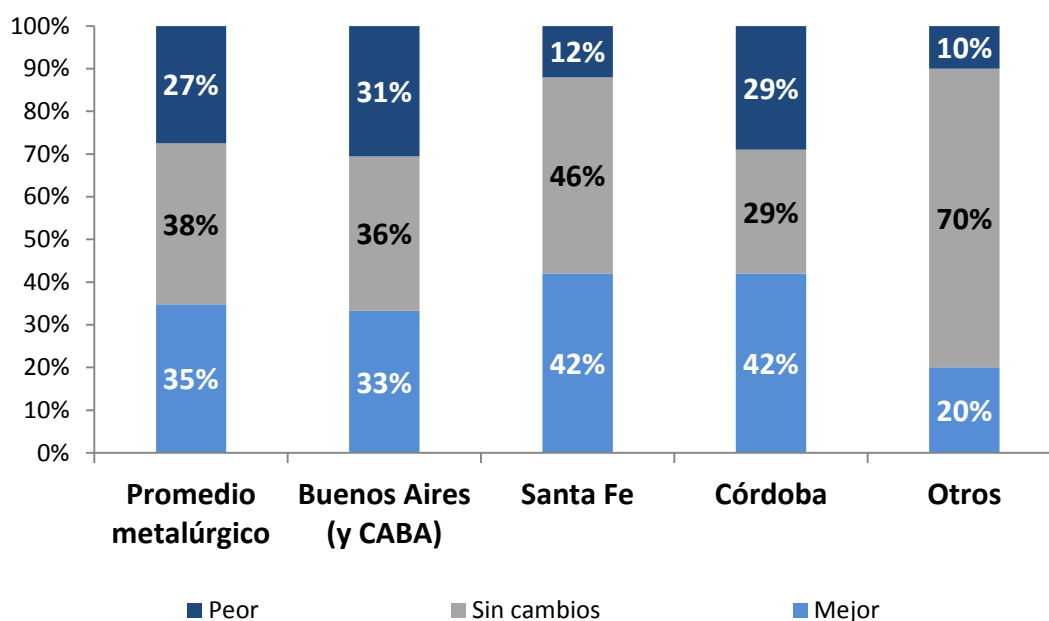
Fuente: Departamento de Estudios Económicos de ADIMRA en base a relevamientos propios.

Expectativas de producción y empleo

En relación a las expectativas de producción para el trimestre móvil octubre-diciembre, prevalece la idea de un estancamiento en el nivel de actividad. **Alrededor de dos tercios de los empresarios del sector indicaron que no prevén una mejora en su producción, aunque solo un 27% posee expectativas negativas para los próximos meses.** En relación a los meses anteriores, aumentó el porcentaje de empresarios que espera una mejora en el nivel de actividad en el corto plazo, a la vez que disminuyó el número de empresas que considera que la producción continuará en una fase descendente en los próximos tres meses.

Por otro lado, **se advierte una importante heterogeneidad en las expectativas en relación a las diferentes regiones. Santa Fe continúa siendo la región más optimista**, con más del 40% de las empresas con una percepción positiva en torno a los próximos meses. **Córdoba aumentó su expectativa positiva de cara al futuro de corto plazo**, y disminuyó la expectativa de neutralidad en los próximos meses. Por último, **los empresarios de Buenos Aires mejoraron su percepción para los próximos meses**, a la vez que se mantuvo firme la idea de que la actividad no presentará cambios en el corto plazo.

Expectativas de producción provinciales (por % de empresa)

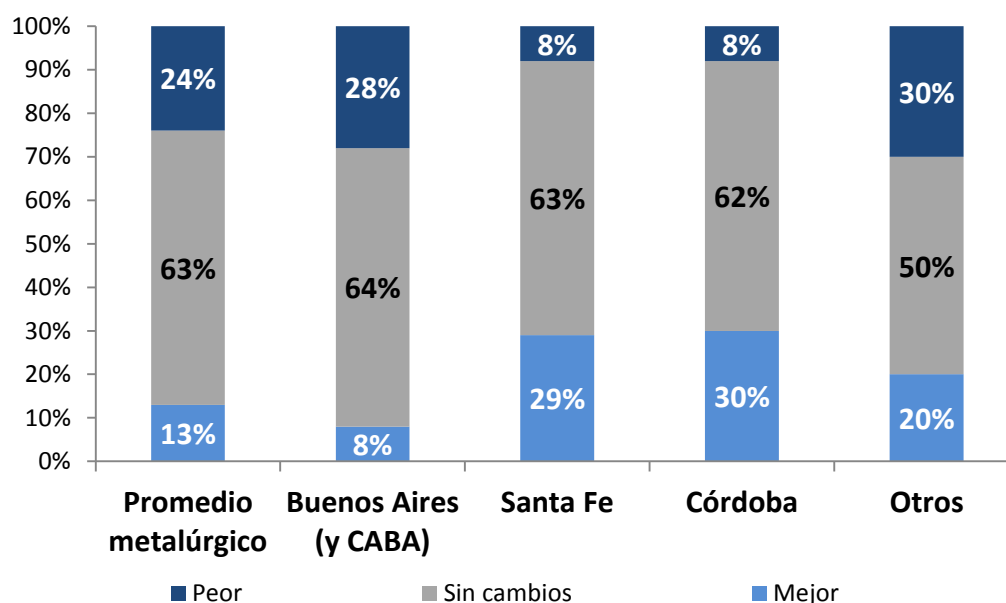


Fuente: Departamento de Estudios Económicos de ADIMRA en base a relevamientos propios.

En relación a las distintas actividades del sector, el cuadro de expectativas general evidencia un perfil heterogéneo. Se destaca por su perspectiva de mayor crecimiento el rubro “Maquinaria agrícola”, mientras que en los rubros “Equipo médico” y “Bienes de capital” prevalece una expectativa de peor desempeño.

Considerando las **expectativas de empleo**, el 63% de los empresarios prevé que no habrá cambios sustanciales en los próximos tres meses, mientras que cerca de la cuarta parte de los mismos indicó que espera una caída en la plantilla del personal de su empresa en el corto plazo.

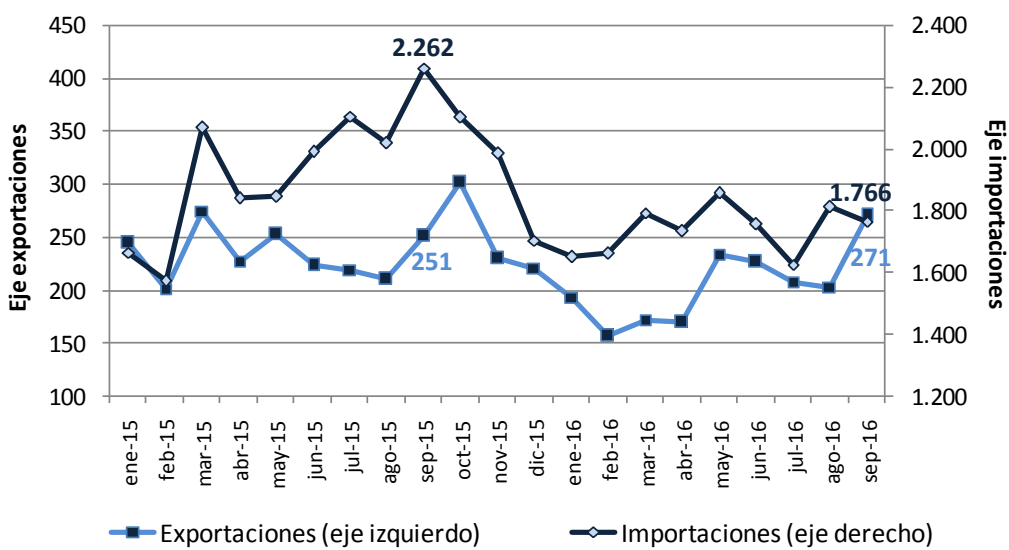
Expectativas de empleo provinciales (por % de empresa)



Comercio exterior

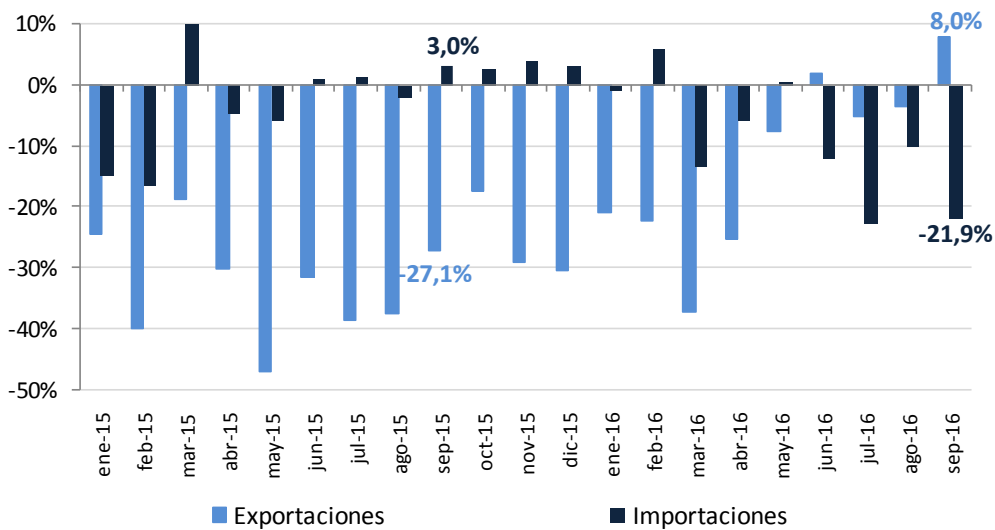
En el plano externo, **continúa verificándose una reducción en el volumen de comercio**, ya que en los primeros nueve meses de 2016 **las exportaciones metalúrgicas** (u\$s 1.837 millones) **disminuyeron -12,8% interanual**, mientras que **las importaciones** (u\$s 15.662 millones) **cayeron -9,9%**. De esta forma, el sector acumula en el año un **déficit comercial de u\$s 13.826 millones**, un -9,5% más bajo que en el mismo período de 2015.

Evolución del comercio exterior
Industria metalúrgica
(En millones de dólares)



Fuente: Departamento de Estudios Económicos de ADIMRA en base a INDEC.

Variaciones porcentuales interanuales



Fuente: Departamento de Estudios Económicos de ADIMRA en base a INDEC.



ADIMRA

ASOCIACIÓN DE INDUSTRIALES METALÚRGICOS
DE LA REPÚBLICA ARGENTINA

ESTUDIOS ECONÓMICOS

ECONOMISTAS:

Lic. Carolina Carregal
ccarregal@adimra.org.ar

Lic. Juan Martín Buccafusca
jbuccafusca@adimra.org.ar